

Можно изменять температуру срабатывания термореле термостатов «Обогрев» и «Аппаратура», принимая во внимание данные таблиц 1 и 2:

Таб.1

Показания St1 «Обогрев» (t <sub>т.об.</sub> )	t <sub>вкл.об.</sub> , °C	t <sub>откл.об.</sub> , °C
-30	-33	-24
-25	-28	-19
-20	-23	-14
-15	-18	-9
-10	-13	-4
-5	-8	1
0	-3	6
+5	2	11
+10	7	16

Показания St2 «Аппаратура» (t <sub>т.апп.</sub> )	t <sub>откл.апп.</sub> , °C	t <sub>вкл.апп.</sub> , °C
-30	-33	-24
-25	-28	-19
-20	-23	-14
-15	-18	-9
-10	-13	-4
-5	-8	1
0	-3	6
+5	2	11
+10	7	16

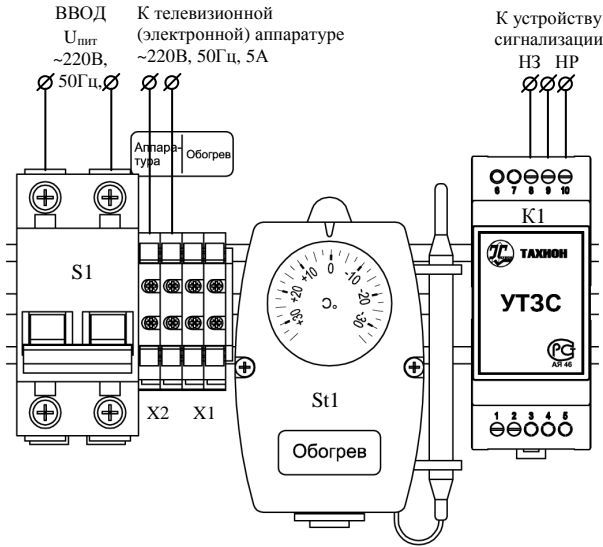


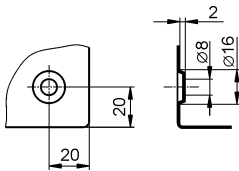
Рис.3 Подключение термощкафа

В случае неисправности St1 и при достижении внутри термощкафа температуры +25°C ±3° УТЗС отключит систему обогрева - загорится красный светодиод, а с контактов № 8, 9 и 10 может быть снят сигнал о неисправности во внешнюю линию сигнализации. Включение обогрева в аварийном режиме произойдет при температуре +15°C ± 5°C.

**Внимание!**

Температура обогревателя во время работы превышает 70°C, во избежание повреждения аппаратуры и кабелей производите их монтаж на расстоянии не менее 3 см от обогревателя (R1, R2).

**КРЕПЛЕНИЕ К СТЕНЕ**



Отверстия для крепления к стене предусмотрены на задней стенке шкафа.

**ГАРАНТИЙНЫЕ ОБЯЗАТЕЛЬСТВА**

Изготовитель гарантирует безотказную работу термощкафа ТШ-3 в течение **12 месяцев** со дня продажи при условии соблюдения владельцем правил эксплуатации.

Владелец теряет право на гарантийный ремонт в случаях:

- нарушения режимов эксплуатации, изложенных в настоящем паспорте;
- наличия механических повреждений изделия.

**ГАРАНТИЙНЫЙ ТАЛОН**

Заполняет предприятие – изготовитель

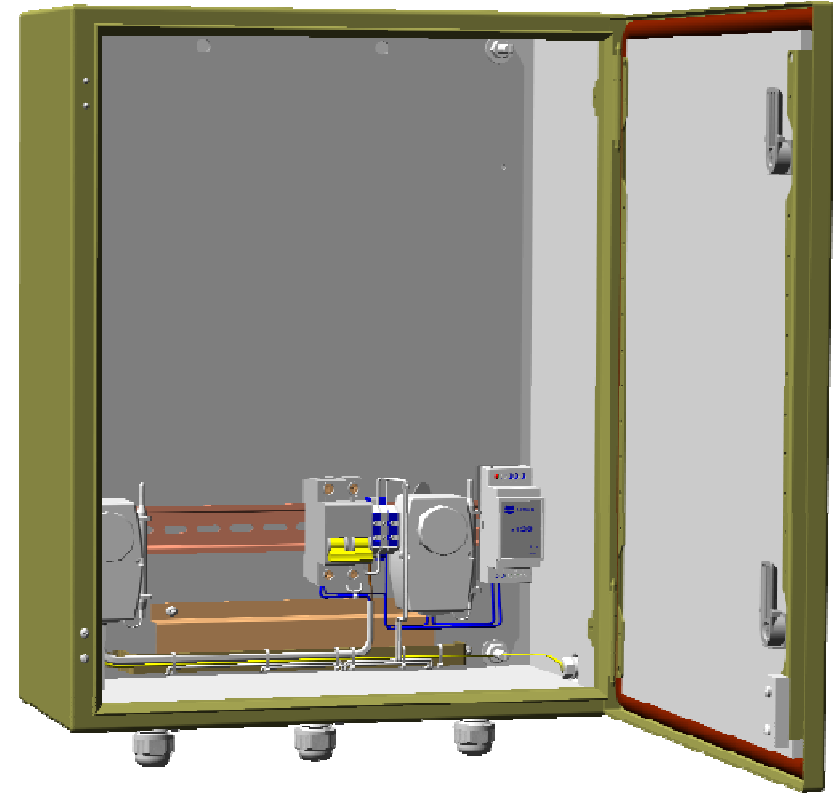
Номер \_\_\_\_\_ Комплект модификации \_\_\_\_\_

Дата выпуска \_\_\_\_\_ Представитель ОТК предприятия - изготовителя \_\_\_\_\_

Дата продажи \_\_\_\_\_ Отметка торгующей организации \_\_\_\_\_



**ТАХИОН**  
ПРОИЗВОДСТВЕННАЯ ФИРМА



**Термощкаф ТШ-3**

**ПАСПОРТ**

ИМПФ.422412.003 ПС



Сертификат соответствия № РОСС RU.

Адрес предприятия-изготовителя: 192029, Россия, Санкт-Петербург, Пр.Обуховской Обороны 86, литера К, ООО «Технион»  
Тел: (812) 327-1247, 327-1298, 327-1201, факс 327-1153 с 10.00 до 17.00 по рабочим дням.

Адрес в Интернете: [www.takhion.spb.ru](http://www.takhion.spb.ru)

E-mail: [info@takhion.spb.ru](mailto:info@takhion.spb.ru)

### Назначение:

Термошкаф ТШ-3 (изделие) предназначен для установки в нём телевизионного либо другого электронного оборудования и поддержания заданного температурного режима при эксплуатации этого оборудования. Поддержание температуры внутри изделия, в заданном диапазоне, обеспечивается автоматическим включением и отключением встроенного обогревателя. Температура включения (отключения) обогревателя устанавливается регулятором температуры термостата St1 «Обогрев». Система обогрева оснащена устройством тепловой защиты и сигнализации УТЗС (K1), предназначенной для аварийного отключения системы обогрева и сигнализации при неисправности термостата St1.

Кроме того в ТШ-3 предусмотрено автоматическое отключение питания установленной в нём аппаратуры в случае аварийного понижения температуры внутри термошкафа ниже заданной и автоматическое включение питания после повышения температуры до заданного значения. Температура аварийного отключения (включения) питания аппаратуры устанавливается регулятором температуры термостата St2 «Аппаратура». Изделие оборудовано магнитоконтактным извещателем для сигнализации о несанкционированном доступе.

Климатическое исполнение изделия соответствует **УХЛ1.5 ГОСТ 15150-69**. Степень защиты IP 66.

### Общие указания:

Проверить комплектность поставки и наличие штампа торгующей организации в настоящем паспорте. При отсутствии штампа торгующей организации в паспорте изделия срок гарантии исчисляется со дня выпуска изделия.

### Комплект поставки:

- |                        |                                |
|------------------------|--------------------------------|
| 1. Термошкаф.....1 шт; | 3. Паспорт.....1 шт;           |
| 2. Ключ.....1 шт;      | 4. Упаковочная тара .....1 шт. |

### Основные технические характеристики:

- Питание шкафа: напряжение питания  $U_{пит}$ .....~220 В±15%, 50 Гц  
максимальный ток нагрузки .....6 А
- Обогрев: напряжение питания .....~220 В±15%, 50 Гц  
потребляемая мощность.....81 Вт
- Диапазон рабочих температур.....- 50°C ÷ +50°C;
- Диапазон регулирования температуры включения (отключения) обогрева..... 30°C ÷ +22°C;
- Температура срабатывания тепловой защиты УТЗС.....+25°C ± 3°C;
- Диапазон регулирования температуры аварийного отключения (включения) аппаратуры.....- 30°C ÷ +30°C;
- Габаритные размеры (без гермовводов).....400 x 500 x 210 мм
- Полезный объём (Ш x В x Г).....360 x 310 x 180 мм
- Вес с упаковкой.....14 кг;
- Гермоввод PGA16-14G – Ø кабеля 10-14мм.....3шт.

### Установка телевизионного (электронного) оборудования в ТШ-3:

Для установки в ТШ-3 телевизионного (электронного) оборудования необходимо извлечь монтажную плату (см. рис.1) из шкафа, для чего необходимо:

- Открыть дверцу шкафа.
- Отсоединить кабель заземления от болтов заземления термошкафа, расположенных на правой стенке и дверце, открутив гайки.
- Открутить четыре гайки крепящие монтажную плату и извлечь ее из шкафа. Установить на нее необходимое телевизионное (электронное) оборудование.
- Поместить монтажную плату с закрепленным на ней оборудованием в шкаф и произвести сборку снятого оборудования (п.п.1-3) в обратном порядке.

### Подключение термошкафа:

Подключение термошкафа производится согласно рис.3.

Напряжение питания шкафа подаётся на контакты автомата питания S1.

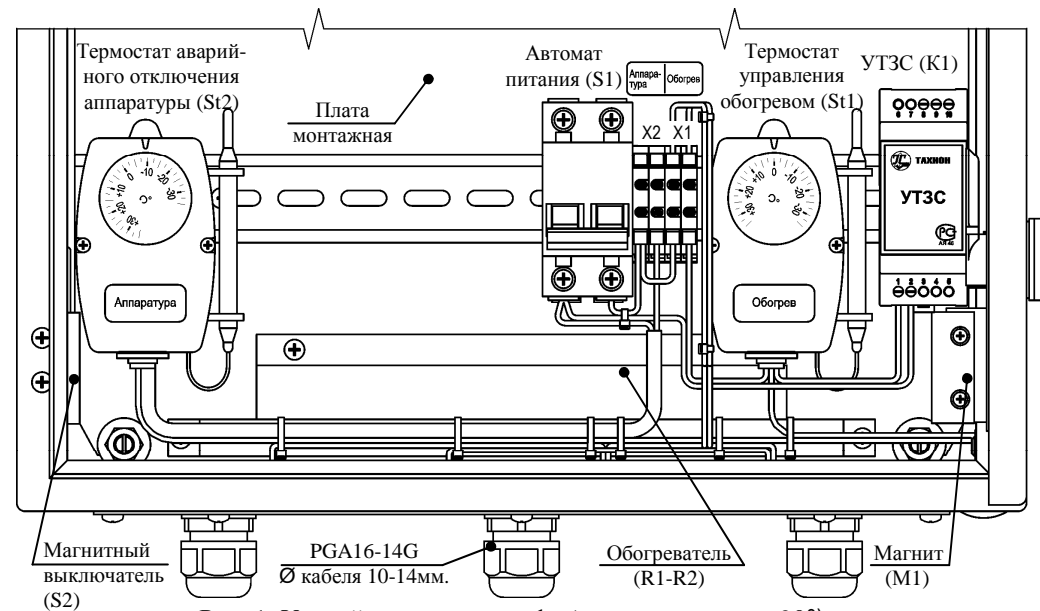


Рис. 1. Устройство термошкафа (дверь открыта на 90°)

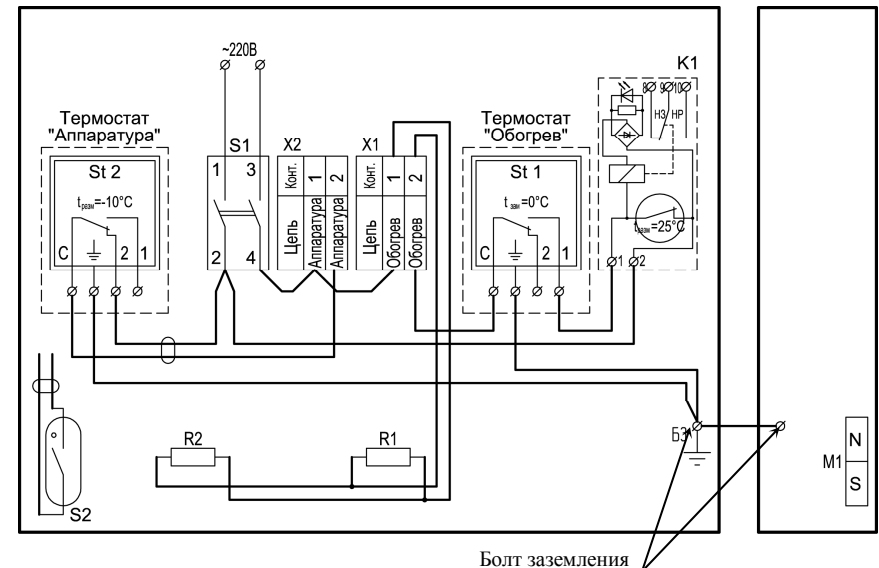


Рис.2 Схема электрическая принципиальная

Аппаратура подключается к контактам клеммной колодки X2.

Термошкаф оборудован магнитным выключателем S2 и магнитом M1 (закреплён на двери шкафа), что позволяет подключать термошкаф к внешнему устройству сигнализации.

Шкаф необходимо заземлить при помощи болта «заземления».

Пороги срабатывания термореле, управляющих обогревом и аварийным отключением аппаратуры (в случае выхода из строя обогревателя), выставляются при помощи ручек регулировки термостатов St1 и St2. Производителем выставлены следующие значения:

термостат «Обогрев»: 0°C

термостат «Аппаратура»: -10°C